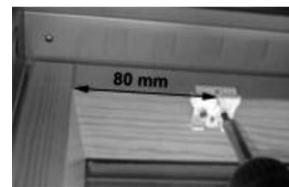


Montáž střešní žaluzie V-LITE

Rozbalte výrobek, ale neodstraňujte z něj přepravní klipy s návinem šňůrek (1.)

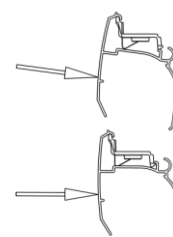
UPEVNĚNÍ MONTÁŽNÍCH KLIPŮ (2-3.):

- přiložte plastové instalační klipy s přiloženou podložkou pro daný úhel k horní hraně okenního rámu ve vzdálenosti 80 mm od okraje
- instalační klipy přišroubujte a pak odlomte přesahující části klipů



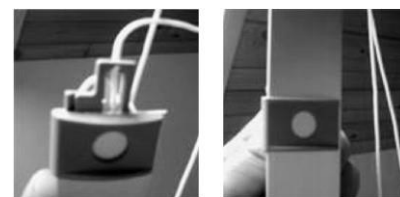
UPEVNĚNÍ HORNÍHO PROFILU (4.):

- uchopte horní profil do obou rukou a zavěste jej přední částí na klip. Zatlačením v kolmém směru na čelo horního profilu, zacvaknete profil do klipů (viz obr.)
Je zakázáno působit silou jiným směrem
- přední část horního profilu leží na rámu okna



MONTÁŽ VODÍCÍCH LIŠT PRO ŽALUZIE OVLÁDANÉ JEZDCEM (5-6a):

- před našroubováním vodících lišt, vsuneme ovládací jezdec na vodící lištu
- pozor, aby se napínací šňůrky nedostaly mezi vodící lišty a rám okna
- vodící lišty zasuňte pod horní profil, vyrovnejte je s okrajem rámu a přišroubujte je



MONTÁŽ VODÍCÍCH LIŠT PRO ŽALUZIE OVLÁDANÉ KOLEČKEM (5-6b):

- vodící lišty zasuňte pod horní profil, vyrovnejte je s okrajem rámu a přišroubujte je
- pozor, aby se napínací šňůrky nedostaly mezi vodící lišty a rám okna

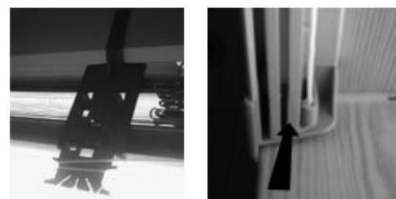


Přejeme Vám hodně spokojenosti s Vaším novým výrobkem

www.zaluzieweb.cz

UPEVNĚNÍ NAPÍNACÍ ŠŇŮRKY (8.):

- odmotejte napínací šňůrky z přepravních klipů na žaluzii a nechte je volně viset
- POZOR! V žádném případě neodstraňujte přepravní klipy !!!
- napínací držáky, umístěné na koncích šňůr, zacvakněte do spodních koncovek vodících lišt



UPEVNĚNÍ OVLÁDACÍ ŠŇŮRKY PRO ŽALUZIE OVLÁDANÉ JEZDCEM:

- smyčku šňůrky ovládacího jezdce vložíme za kolečko do paty napínacího držáku
- v případě neúplné funkce naklápění lamel, je nutné napínací šňůrku jezdce povolit nebo napnout



NASTAVENÍ BRZDY ŽALUZIE (7.):

- v případě potřeby lze nastavit brzdu žaluzie nastavením napnutí napínacích šňůr
- brzdu nastavíme posunutím kovového válečku na konci šňůry. Vždy platí toto pravidlo: čím více je šňůra napnutá, tím více je žaluzie bržděna.
- správně nastavená brzda drží žaluzii v jakékoliv poloze



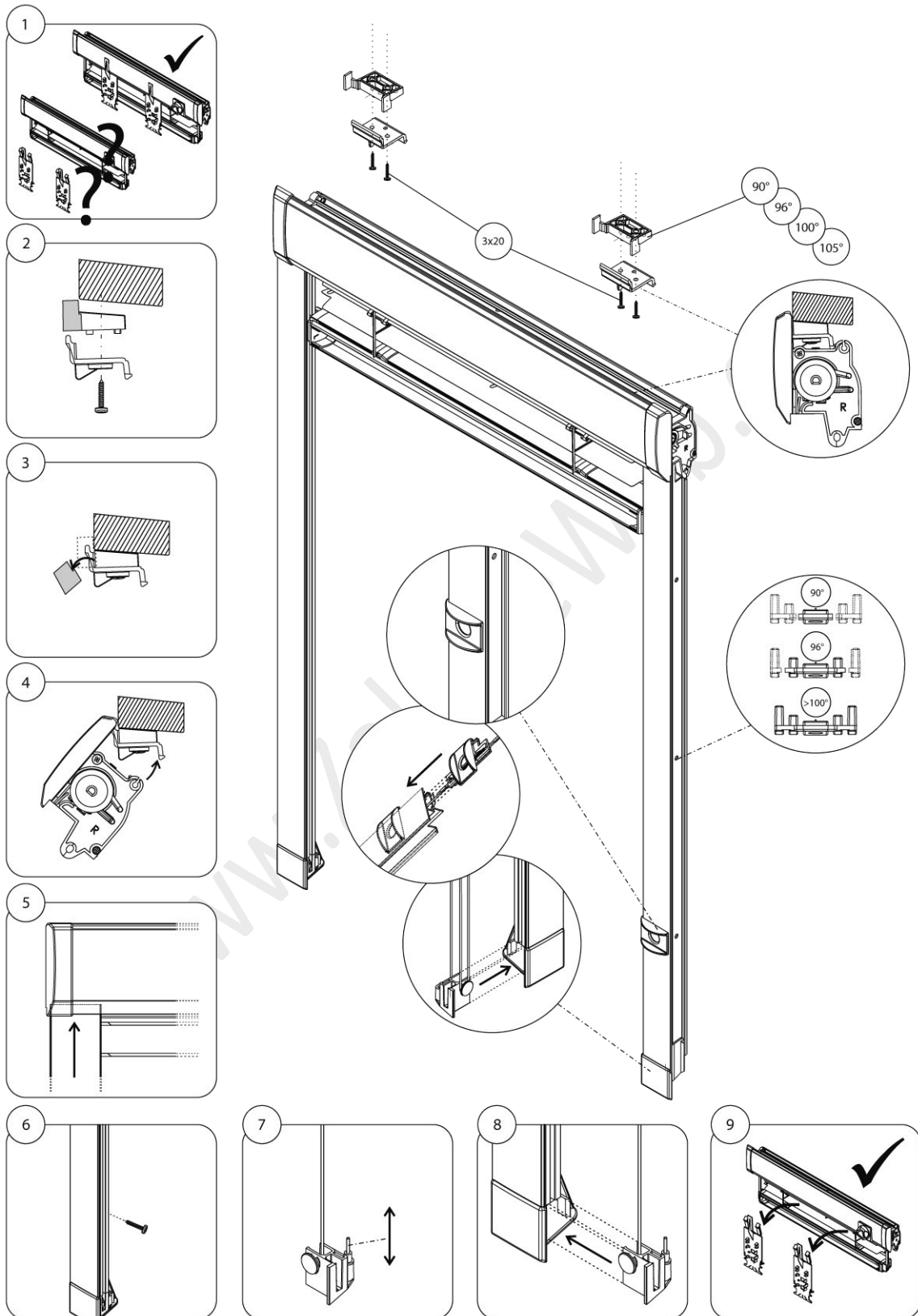
DOKONČENÍ (9.):

- odstraňte papírovou lepicí pásku z vodících lišt, zajišťující plastový doraz lamel
- odstraňte přepravní klipy ze žaluzie
- uchopením dolní lišty stáhneme žaluzii do spodní části okna. Tím se plastové dorazy lamel zaseknou do spodní lišty a žaluzie je připravena k použití.

OVLÁDÁNÍ ŽALUZIE:



Přejeme Vám hodně spokojenosti s Vaším novým výrobkem



Přejeme Vám hodně spokojenosti s Vaším novým výrobkem